



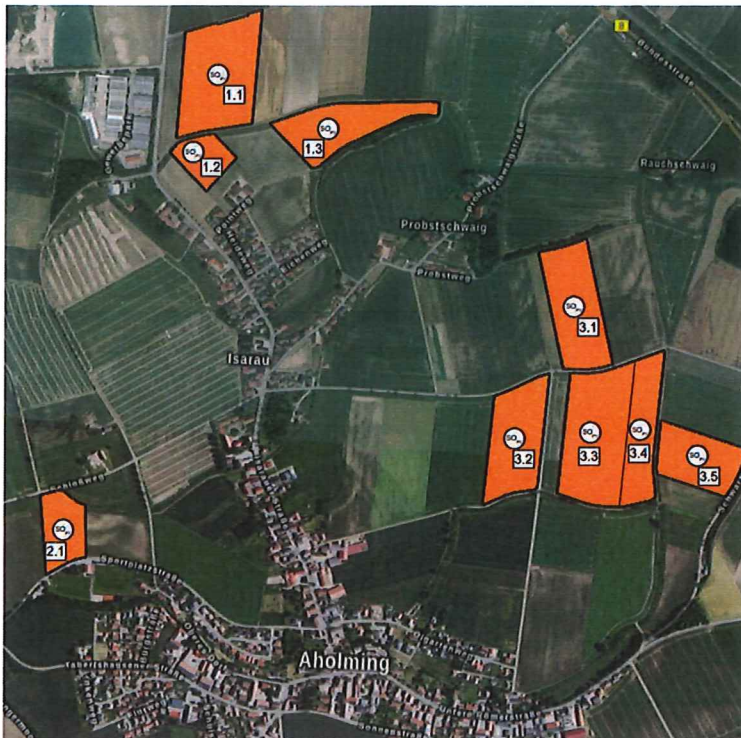
# Gemeinde Aholming

Untere Römerstr. 2, 94527 Aholming

## Bekanntmachungen über die erneute Veröffentlichung gem. § 3 Abs. 2 i.V.m. § 4 a Abs. 3 BauGB für die Aufstellung des vorhabenbezogenen Bebauungsplans mit integriertem Grünordnungsplan „Freiflächenphotovoltaikanlage SO Aholming“

Der Gemeinderat Aholming hat in seiner Sitzung am 09.02.2026 die Billigung des Entwurfes in der Fassung vom 09.02.2026 für die Aufstellung des vorhabenbezogenen Bebauungsplans mit integriertem Grünordnungsplan „Freiflächenphotovoltaikanlage SO Aholming“ beschlossen. Die Verwaltung wurde beauftragt, für das vorgenannte Bauleitplanverfahren die erneute Veröffentlichung gem. § 4 a Abs. 3 BauGB durchzuführen.

Der Geltungsbereich der Änderung ergibt sich aus dem nachfolgenden Lageplanausschnitt, welcher Bestandteil dieser Bekanntmachung ist. Die Änderung erstreckt sich auf die FL.-Nrn. 827 TF, 827/1, 828, 816 TF, 817 TF, 821, 822, 823, 189, 703, 686, 690, 690/1, 691, 652 und 653 Gemarkung Aholming.



Ziel der Aufstellung des Bebauungsplans ist, die Ausweisung einer Sonderfläche für die Ansiedlung einer Freiflächen-Photovoltaikanlage. Die Gemeinde Aholming unterstützt dadurch die Förderung erneuerbarer Energien im Gemeindegebiet.

Folgende Änderungen haben sich ergeben:

- **Strukturierung und Zuordnung der Flächen:** Teilflächen wurden klar nummeriert und den jeweiligen Flurstücknummern zugeordnet, um eine einheitliche Darstellung in Berichten, Plänen und Planköpfen sicherzustellen.
- **Überarbeitung des Umweltberichts:** Fachliche Bewertungen (z. B. Schutzgut Landschaft) wurden angepasst, Tabellen zu Ausgleichs- und CEF-Flächen wurden ergänzt bzw. aktualisiert.

- **Anpassungen in den Planunterlagen:** Bebauungsplan, Ausgleichsflächen- und CEF-Flächenpläne wurden überarbeitet, z. B. durch Eintragung von Sparten, Zuordnung der Maßnahmen zu den jeweiligen Vorhaben sowie Darstellung von Abständen zu Baufeldern.
- **Ergänzung und Vereinheitlichung der textlichen Festsetzungen und Hinweise:** Neue Vorgaben betreffen u. a. Gehölzpflege unter Freileitungen, Verzicht auf Dünge- und Pflanzenschutzmittel, Monitoring der CEF-Maßnahmen, bodenschutzrechtliche Hinweise sowie Anpassungen zu Brandschutzanforderungen.
- **Überarbeitung der Maßnahmenbeschreibungen:** Naturschutzmaßnahmen wurden vereinheitlicht und konkretisiert, insbesondere für CEF-Flächen (z. B. Maßnahme für Feldlerche) sowie für die Entwicklung artenreichen Grünlands durch angepasste Maßnahmen und Flächenbewirtschaftung.

Die Entwürfe in der Fassung vom 09.02.2026 werden in der Zeit vom

**vom 11.03.2026 bis einschließlich 13.04.2026**

im Internet veröffentlicht und sind auf der Homepage der Gemeinde <https://www.aholming.de/> unter der Rubrik Aktuelles / PV Park bzw. der Adresse <https://www.aholming.de/aktuelles/pv-park/> und über das Zentrale Landesportal für Bauleitplanung Bayern <https://geoportal.bayern.de/bauleitplanungportal/> → Gemeindename: Aholming einsehbar.

Zusätzlich sind im Rahmen der Auslegung folgende **umweltbezogene Informationen** verfügbar:

Schutzgut	Art der vorhandenen Information
Tiere und Pflanzen/ Arten und Lebensräume	<ul style="list-style-type: none"> <li>- Biotopkartierungen</li> <li>- vorhandene Lebensräume</li> <li>- Artenschutzrelevante Vorkommen</li> <li>- Auswirkungen landwirtschaftlicher Nutzung</li> <li>- Geplante naturschutzfachliche Maßnahmen</li> </ul>
Boden	<ul style="list-style-type: none"> <li>- Bodennutzung</li> <li>- Bodenarten</li> <li>- Bodeneingriffe und Versiegelung</li> <li>- Auswirkungen auf Bodenfruchtbarkeit</li> </ul>
Wasser	<ul style="list-style-type: none"> <li>- Oberflächengewässer und Gräben im Umfeld</li> <li>- Hochwasser- und Grundwassersituation</li> <li>- Grundwasser und Grundwasserbelastung</li> <li>- Maßnahmen</li> <li>- Auswirkungen</li> </ul>
Luft und Klima	<ul style="list-style-type: none"> <li>- Regionale Klimadaten</li> <li>- Einfluss auf Lokalklima</li> <li>- Auswirkungen</li> </ul>
Landschaft	<ul style="list-style-type: none"> <li>- Landschaftstyp</li> <li>- Naturraum-Haupteinheit und Untereinheit</li> <li>- Vorbelastung</li> <li>- Maßnahmen, Auswirkungen</li> </ul>

Mensch	<ul style="list-style-type: none"> <li>- Naherholung und Radwege</li> <li>- Abstände zur Wohnbebauung</li> <li>- Lärm- und Abgasbelastungen</li> <li>- Elektromagnetische Felder</li> <li>- Blendwirkung, Wegeverbindungen</li> </ul>
Kultur- und Sachgüter	<ul style="list-style-type: none"> <li>- Bodendenkmäler im Geltungsbereich</li> <li>- Art und Tiefe von Bodeneingriffen</li> <li>- Anforderungen nach BayDSchG, Auswirkungen</li> </ul>
Fläche	<ul style="list-style-type: none"> <li>- Flächennutzung</li> <li>- Flächensparendes Bauen</li> <li>- Bodeneingriffe, Auswirkungen</li> </ul>

Es wird auf folgendes hingewiesen:

- Stellungnahmen können während der Dauer der Veröffentlichungsfrist abgegeben werden.
- Stellungnahmen sollen elektronisch übermittelt werden ([gemeinde@gemeinde-aholming.de](mailto:gemeinde@gemeinde-aholming.de) oder [anja.mittermeier@gemeinde-aholming.de](mailto:anja.mittermeier@gemeinde-aholming.de)), können bei Bedarf aber auch auf anderem Weg abgegeben werden.
- Nicht fristgerecht abgegebene Stellungnahmen können bei der Beschlussfassung über die Aufstellung des Bebauungsplans unberücksichtigt bleiben.
- Neben der Veröffentlichung im Internet werden die im Internet veröffentlichten Unterlagen während der Veröffentlichungsfrist auch in Papierform im Rathaus der Gemeinde Aholming, Zimmer-Nr. 3, Untere Römerstraße 2, 94527 Aholming während der allgemeinen Geschäftszeiten ausgelegt. Gesonderte Termine außerhalb der Geschäftszeiten können vereinbart werden.
- Es wird darauf hingewiesen, dass Gelegenheit zur Stellungnahme nur in Bezug auf die vorgenannten Änderungen und Ergänzungen besteht.
- Parallel zur Öffentlichkeitsbeteiligung (§ 3 Abs. 2 BauGB) werden die Stellungnahmen der Behörden und sonstigen Träger öffentlicher Belange, deren Aufgabenbereich durch die Planung berührt werden kann, eingeholt (§ 4 Abs. 2 BauGB).
- Sollte es Personen nicht möglich sein, ohne Hilfeleistung eine Einsichtnahme vorzunehmen, bieten wir Hilfestellung an. Wir bitten um kurze telefonische oder anderweitige Information, sofern Sie Hilfe benötigen (Tel. 09938 9505-0).

Datenschutz:

Die Verarbeitung personenbezogener Daten erfolgt auf der Grundlage der Art. 6 Abs. 1 Buchst. e (DSGVO) i.V. mit § 3 BauGB und dem BayDSG. Sofern Sie Ihre Stellungnahme ohne Absenderangaben abgeben, erhalten Sie keine Mitteilung über das Ergebnis der Prüfung. Weitere Informationen entnehmen Sie bitte dem Formblatt „Datenschutzrechtliche Informationspflichten im Bauleitplanverfahren“ das ebenfalls öffentlich ausliegt bzw. auf der Homepage der Gemeinde eingesehen werden kann.

Aholming, 09.03.2026



(Siegel)

(Ort, Datum)

(Unterschrift, 1. Bürgermeister)

Seite 3 von 3

Bekanntmachung § 4 a Abs.3 BauGB, Bebauungsplan Aholming