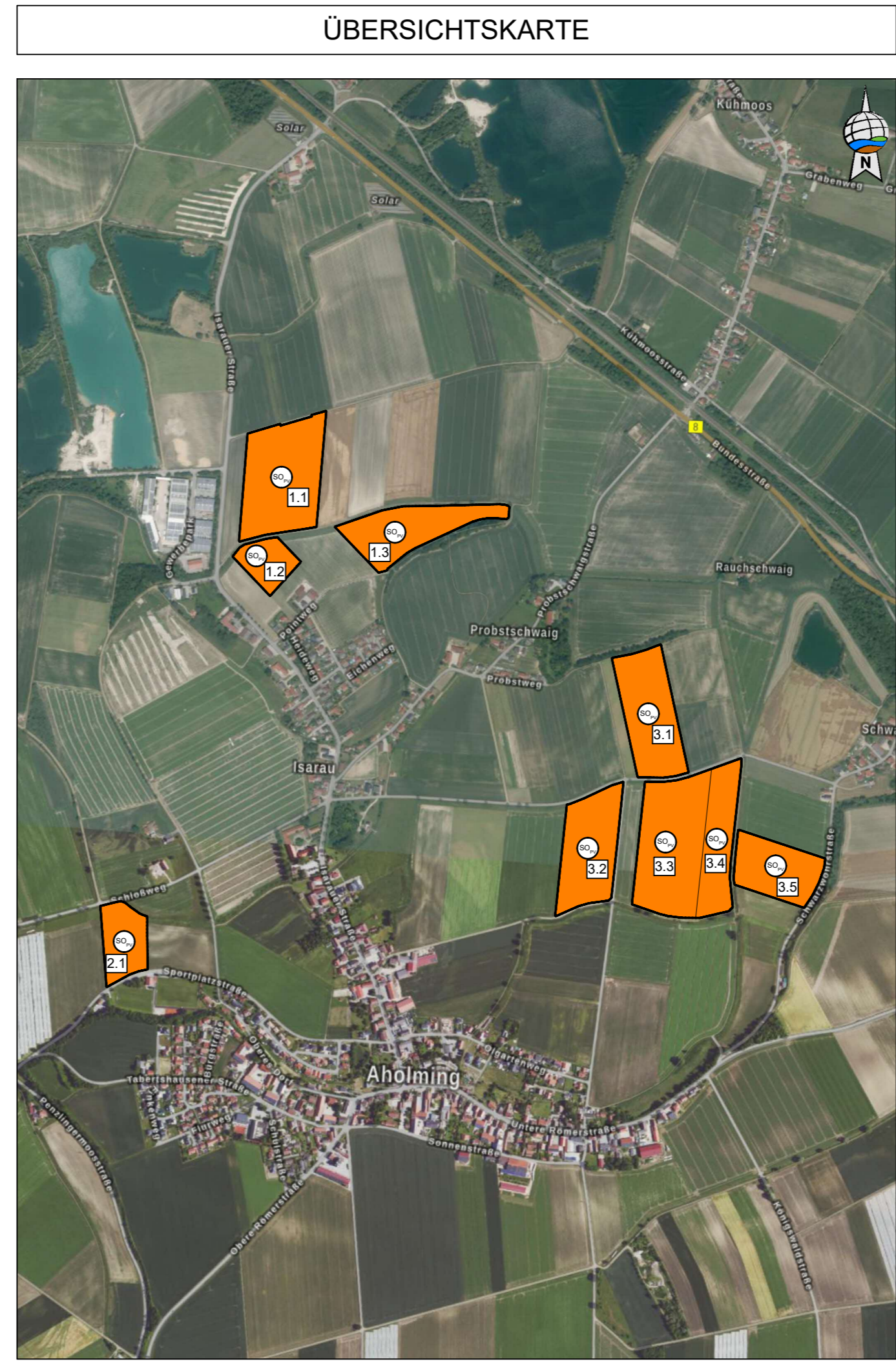
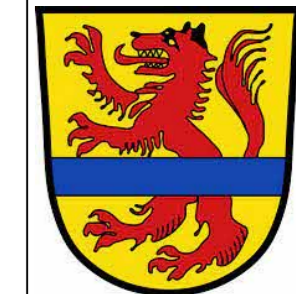


Gemarkung Aholming
 Gemeinde Aholming
 Landkreis Deggendorf

„Nutzung der Basisdaten der Bayerischen Vermessungsverwaltung“
 Stand 14.02.2023



Vorhabenbezogener Bebauungsplan mit integriertem Grünordnungsplan "Freiflächenphotovoltaikanlage SO Aholming"

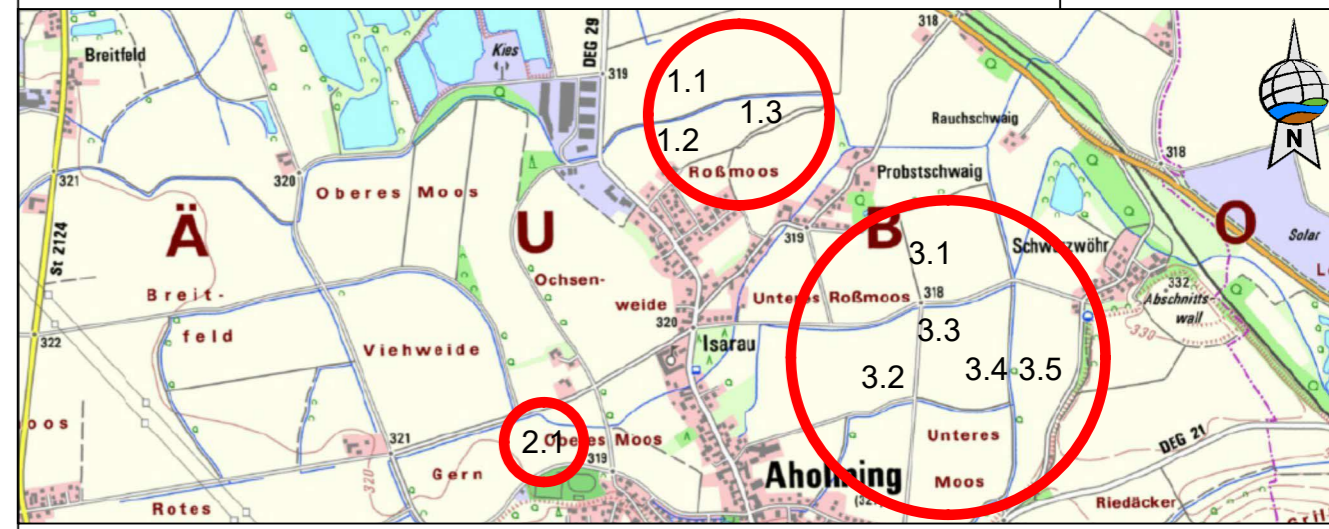


2.4 FESTSETZUNGSPLAN

Entwurf II 09.02.2026

Gemeinde: Aholming
 Landkreis: Deggendorf
 Regierungsbezirk: Niederbayern

Teilfläche
2.1



Übersichtsplan 1 : 25.000

Planunterlagen:
 Grundkarte erstellt von Ingenieurbüro Geoplan, Osterhofen, auf digitaler Flurkarte der Bayerischen Vermessungsverwaltung.

Untergrund:
 Aussagen über Rückschlüsse auf die Untergrundverhältnisse und die Bodenbeschaffenheit können weder aus den amtlichen Karten, aus der Grundkarte noch aus Zeichnungen und Text abgeleitet werden.

Spartenanfrage:
 Die von uns dargestellten Sparten haben keinen Anspruch auf Vollständigkeit und sind vom Vorhabenträger vor Baubeginn in Eigenverantwortung zu prüfen.

Nachrichtliche Übernahmen:
 Für nachrichtlich übernommene Planungen und Gegebenheiten kann keine Gewähr übernommen werden.

Koordinaten- & Höhensystem:
 Lagesystem: ETRS 89 (UTM 32 & 33) / Höhensystem: DHHN2016 (NHN)

Urheberrecht:
 Für die Planung behalten wir uns alle Rechte vor. Ohne unsere Zustimmung darf die Planung nicht geändert werden.

Planverfasser:

Donau-Gewerbepark 5, 94486 Osterhofen
 FON: 09932 9544-0 / FAX: 09932 9544-77
 E-MAIL: info@geoplan-online.de

Wagner
 Projektleitung: Daniel Wagner

Projekt: SO_Freiflächenphotovoltaikanlage_Aholming Datei: BPP_1,000_SO_Freiflächenphotovoltaikanlage_Aholming

1 : 1.000
L2210026