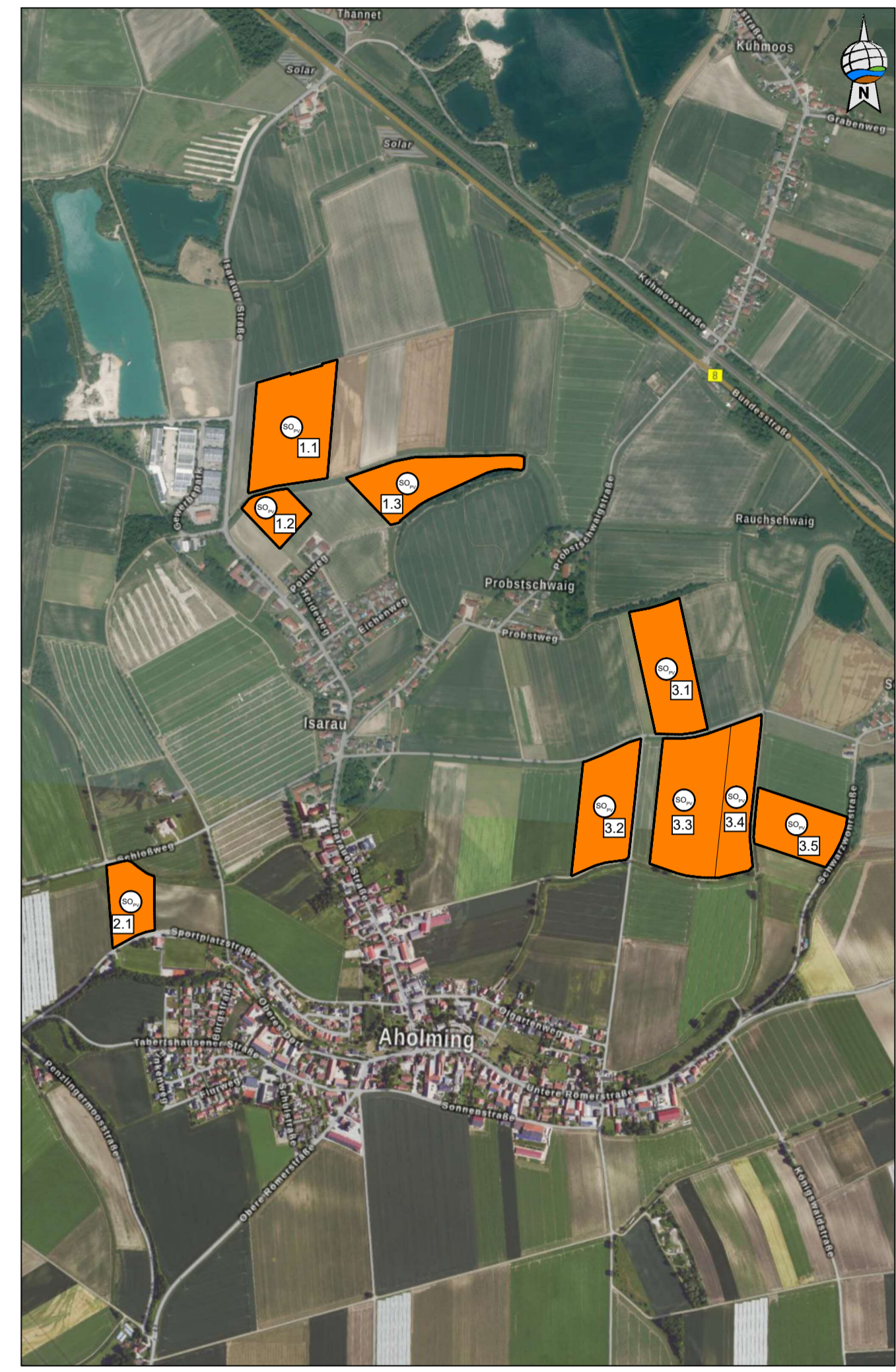


ÜBERSICHTSKARTE



Vorhabenbezogener Bebauungsplan mit integriertem Grünordnungsplan  
"Freiflächenphotovoltaikanlage SO Aholming"

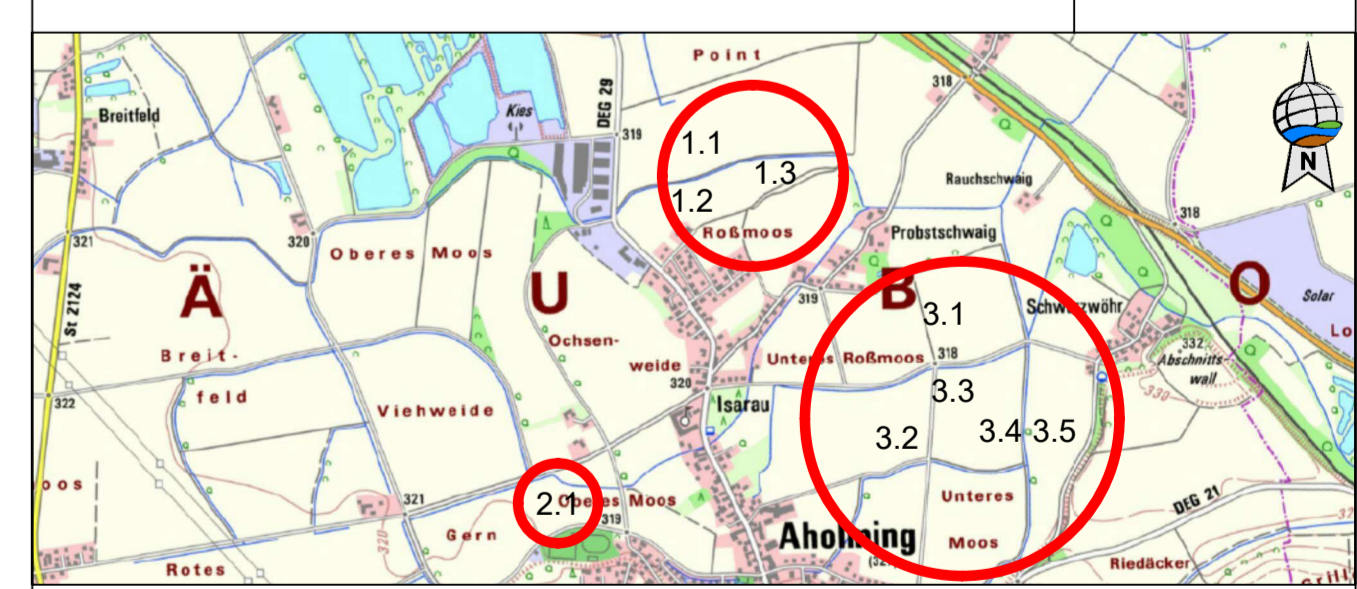


2.5 FESTSETZUNGSPLAN

Entwurf II 09.02.2026

Gemeinde: Aholming  
Landkreis: Deggendorf  
Regierungsbezirk: Niederbayern

Teilflächen  
3.1 - 3.5



Übersichtsplan 1 : 25.000

Planunterlagen:  
Grundkarte erstellt von Ingenieurbüro Geoplan, Osterhofen, auf digitaler Flurkarte der Bayerischen Vermessungsverwaltung.  
Umfeld:  
Aussagen über Rückschlüsse auf die Untergrundverhältnisse und die Bodenbeschaffenheit können weder aus den amtlichen Karten, aus der Grundkarte noch aus Zeichnungen und Text abgeleitet werden.  
Spartenanfrage:  
Die von uns dargestellten Sparten haben keinen Anspruch auf Vollständigkeit und sind vom Vorhabenträger vor Baubeginn in Eigenverantwortung zu prüfen.  
Nachrichtliche Übernahmen:  
Für nachrichtlich übernommene Planungen und Gegebenheiten kann keine Gewähr übernommen werden.  
Koordinaten- & Höhensystem:  
Lage-system: ETRS 89 (UTM 32 & 33) / Höhensystem: DHHN2016 (NNH)  
Urheberrecht:  
Für die Planung behalten wir uns alle Rechte vor. Ohne unsere Zustimmung darf die Planung nicht geändert werden.

Planverfasser:  
**GeoPlan**  
Donau-Gewerbepark 5, 94486 Osterhofen  
FON: 09932 9544-0 / FAX: 09932 9544-77  
E-MAIL: info@geoplan-online.de  
Projekt: SO\_Freiflächenphotovoltaikanlage\_Aholming  
Datum: BPP-1.000\_SO\_Freiflächenphotovoltaikanlage\_Aholming  
1 : 1.000  
L2210026

Nutzung der Basisdaten der Bayerischen Vermessungsverwaltung Stand 14.02.2023