

Gemarkung Aholming
 Gemeinde Aholming
 Landkreis Deggendorf

"Nutzung der Basisdaten der Bayerischen Vermessungsverwaltung" Stand 14.02.2023

ZEICHENERKLÄRUNG (1/2)

- Grenze des räumlichen Geltungsbereichs
- Bestandsgebäude
- Photovoltaikmodule
- Stromspeicher (S) und Trafostationen - Kleintrafo (KT) und Großtrafo (GT)
- Zufahrt Straßenbindung Erschließungsweg
- 7243-112-005 Amtlich biotopkartierte Fläche mit Kennzahl (nachrichtlich übernommen)
- Wiesenansaat und Pflege
- Entwicklung von mäßig extensiv genutztem, artenreichem Grünland (G212)
- Flächen zum Anpflanzen von Sträuchern
- Baugrenze
- Zaun mit Zufahrtstor ohne Sockel, Abstand zum Boden mind. 20 cm
- Amphibienschutzzaun
- Abgrenzung unterschiedlicher Nutzung hier: Abstand der Modulreihen
- Wilddurchlass
- Gemeinde / Gemarkungsgrenze
- Flurgrenze mit Flurnummer
- Bemaßungen
- Maßnahmenbezeichnung
- Bodendenkmal mit Aktennummer (nachrichtlich übernommen)
- Okoflächenkataster - Ausgleich/Ersatz (nachrichtlich übernommen)

ZEICHENERKLÄRUNG (2/2)

Art der baulichen Nutzung	Bezeichnung der Nutzung
Grundflächenzahl (GRZ)	Firsthöhe von Gebäuden (Fh) Moduloberkante (Mh)

max. zulässige Grundfläche der baulichen Nebenanlagen in m²

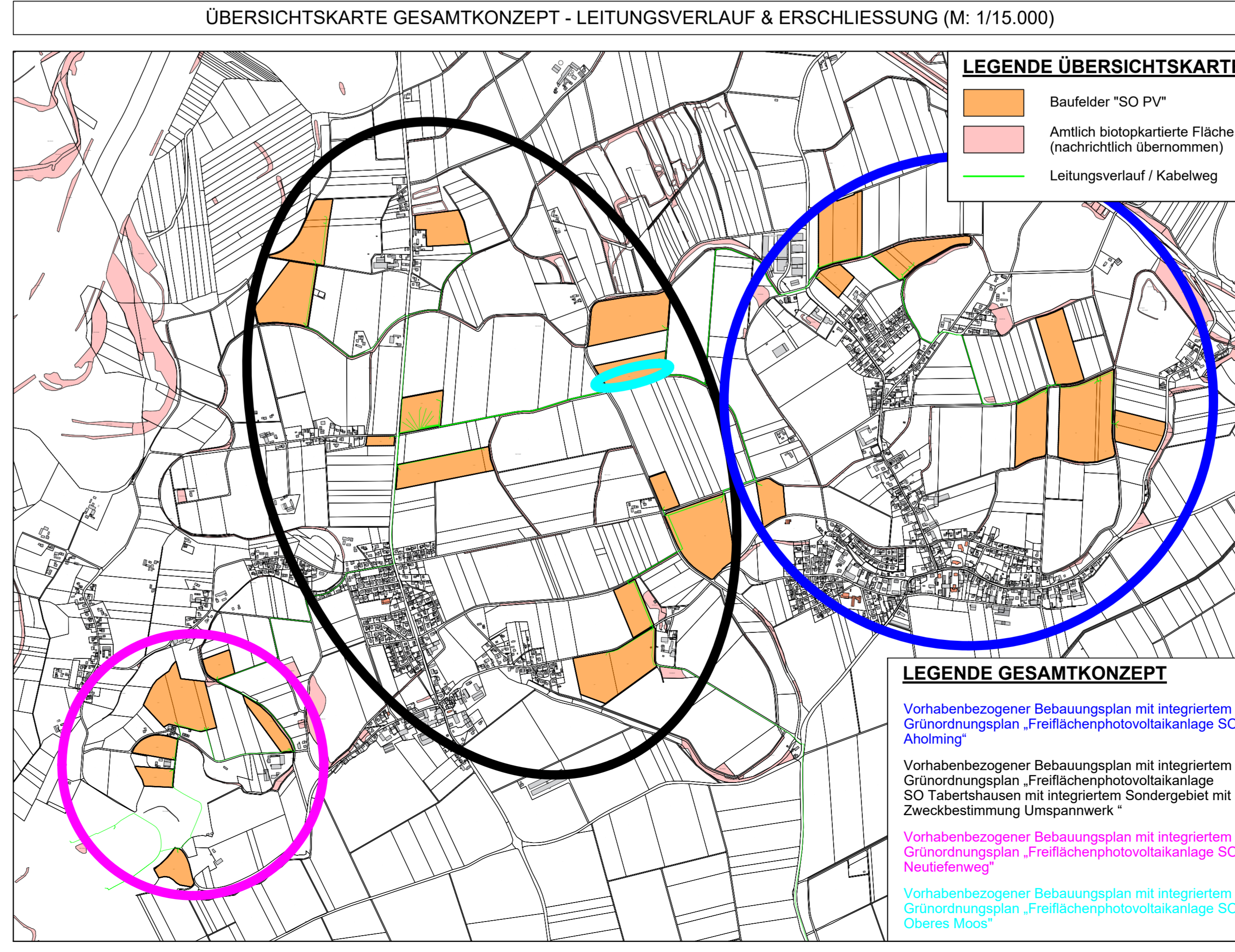
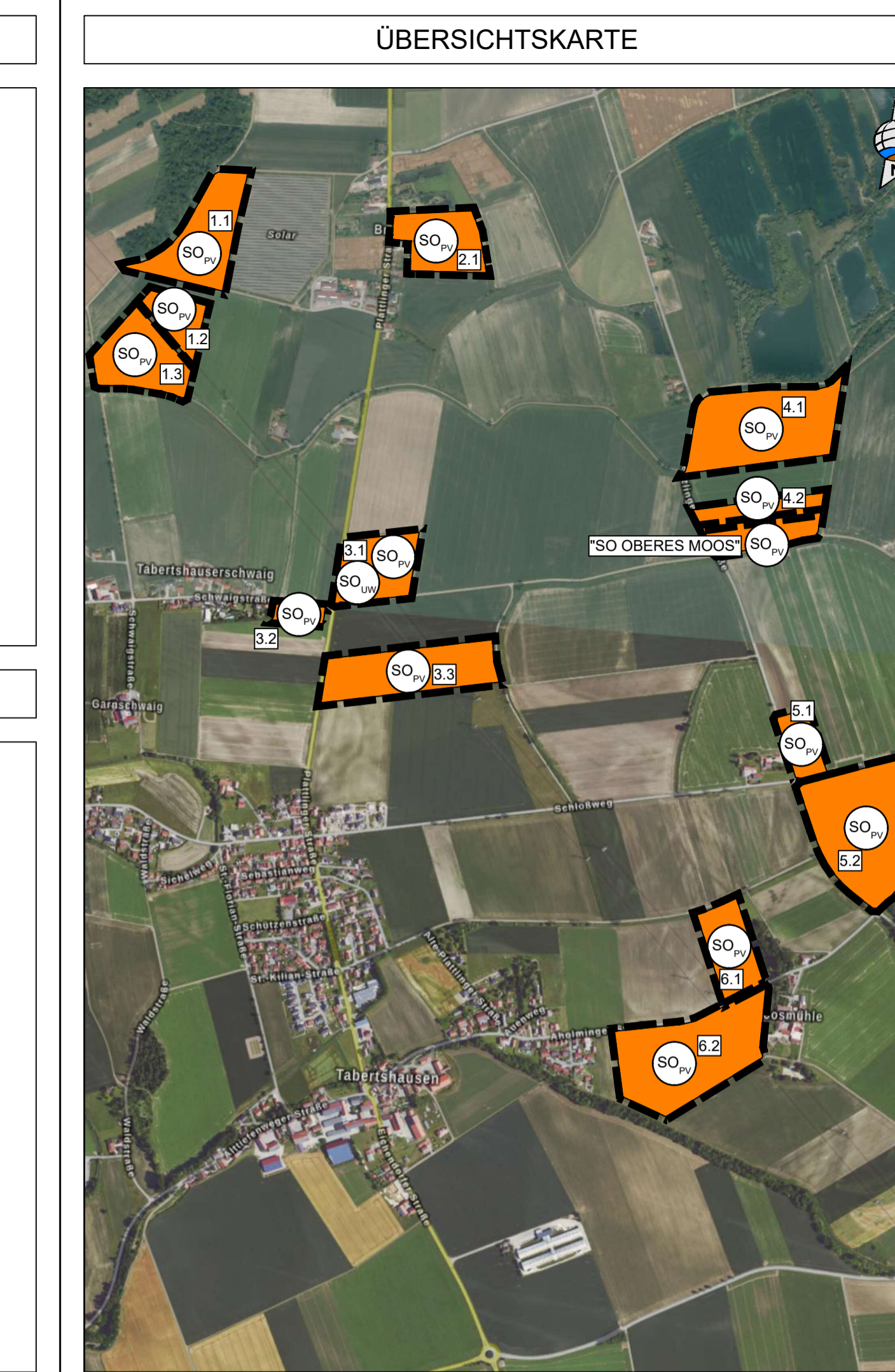
SPARTEN (nachrichtlich übernehmen)

- Niederspannungskabel inkl. Schutzzone (2,5 m) (Bayerwerk Netz)(nachrichtlich übernommen)
- Mittelspannungsfreileitung inkl. Schutzzone (10 m) (Bayerwerk Netz)(nachrichtlich übernommen)
- Mittelspannungskabel inkl. Schutzzone (2,5 m) (Bayerwerk Netz)(nachrichtlich übernommen)
- 380 kV - Leitung inkl. Schutzzone (6, 35 & 40 m)(Tennet)(nachrichtlich übernommen)
- 110 kV - Leitung inkl. Schutzzone (30 m) (Bayerwerk)(nachrichtlich übernommen)
- Steuerleitung
- Maststation mit Schutzzone (nachrichtlich übernommen)

MODULSCHNITT (1/1)

SCHEMA GROSSTRAFOSTATION

SCHEMA KLEINTRAFOSTATION



SCHEMA STROMSPEICHER

SCHEMA WILDDURCHLÄSSE (1/1)

Vorhabenbezogener Bebauungsplan mit integriertem Grünordnungsplan "Freiflächenphotovoltaikanlage SO Tabertshausen mit integriertem Sondergebiet mit Zweckbestimmung Umspannwerk"

3.6 VORHABEN - UND ERSCHLIESSUNGSPLAN

09.02.2026

Gemeinde: Aholming
 Landkreis: Deggendorf
 Regierungsbezirk: Niederbayern

Teilfläche: 6.1 - 6.2

Übersichtsplan 1 : 25.000

Planunterlagen:
 Grundkarte erstellt von Ingenieurbüro Geoplan, Osterhofen, auf digitaler Flurkarte der Bayerischen Vermessungsverwaltung

Untersuchung:
 Aussagen über Rücklöslöse auf die Untergrundverhältnisse und die Bodenbeschaffenheit können weder aus den amtlichen Karten, aus der Grundkarte noch aus Zeichnungen und Text abgeleitet werden.

Spaltenanfrage:
 Die von uns dargestellten Spalten haben keinen Anspruch auf Vollständigkeit und sind vom Vorhabenträger vor Baubeginn in Eigenverantwortung zu prüfen.

Nachträgliche Übernahmen:
 Für nachträglich übernommene Planungen und Gegebenheiten kann keine Gewähr übernommen werden.

Koordinaten- & Höhensystem:
 Lage-system: ETRS 89 (UTM 32 & 33) / Höhensystem: DHHN2016 (NNH)

Urheberrecht:
 Für die Planung behalten wir uns alle Rechte vor. Ohne unsere Zustimmung darf die Planung nicht geändert werden.

Planverfasser:
 GeoPlan
 Donau-Gewerbestrasse 5, 94486 Osterhofen
 FON: 09932 9544-0 / FAX: 09932 9544-77
 E-MAIL: info@geoplan-online.de

Projektleitung: Daniel Wagner
 1 : 1.000

Projekt: SO Freiflächenphotovoltaikanlage Tabertshausen (Dass: BfP-1.001_S0 Freiflächenphotovoltaikanlage Tabertshausen)