

ZEICHENERKLÄRUNG (1/2)

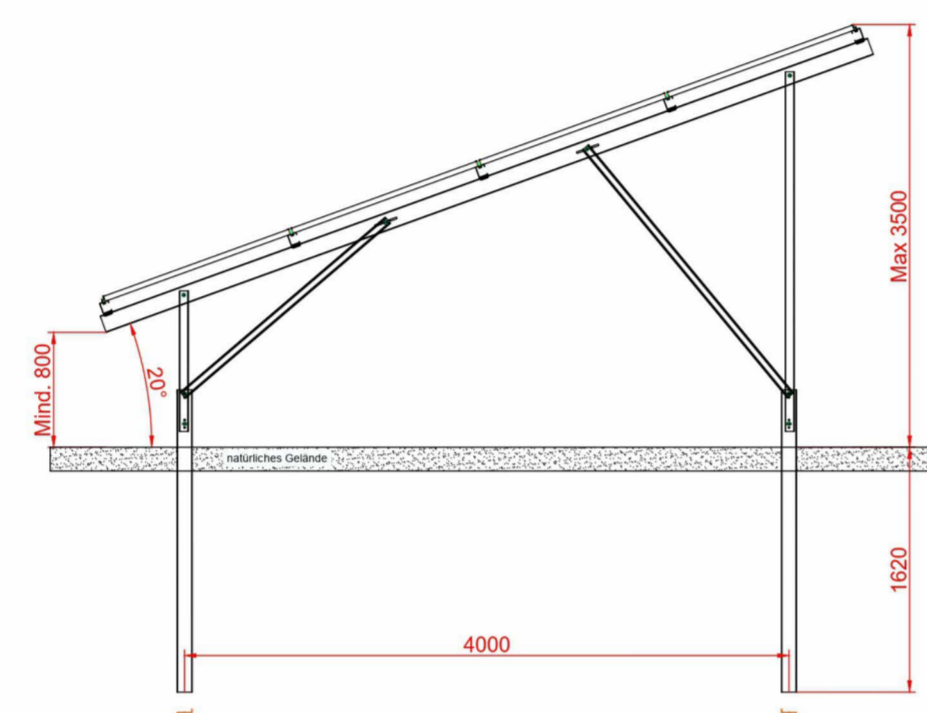
- Grenze des räumlichen Geltungsbereichs
- Bestandsgebäude
- Photovoltaikmodule
- Stromspeicher (S) und Trafostationen - Kleintrafo (KT) und Großtrafo (GT)
- Zufahrt Straßenanbindung Erschließungsweg
- Amtlich biotopkartierte Fläche mit Kennzahl (nachrichtlich übernommen)
- Wiesenansaat und Pflege
- Flächen zum Anpflanzen von Sträuchern
- Baugrenze
- Zaun mit Zufahrtstor ohne Sockel, Abstand zum Boden mind. 20 cm
- Amphibienschutzzaun
- Abgrenzung unterschiedlicher Nutzung hier: Abstand der Modulreihen
- Wilddurchlass
- Gemeinde / Gemarkungsgrenze
- Flurgrenze mit Flurnummer
- Bemaßungen
- Maßnahmenbezeichnung
- Bodendenkmal mit Aktennummer (nachrichtlich übernommen)
- Ökoflächenkataster - Ausgleich/Ersatz (nachrichtlich übernommen)

ZEICHENERKLÄRUNG (2/2)

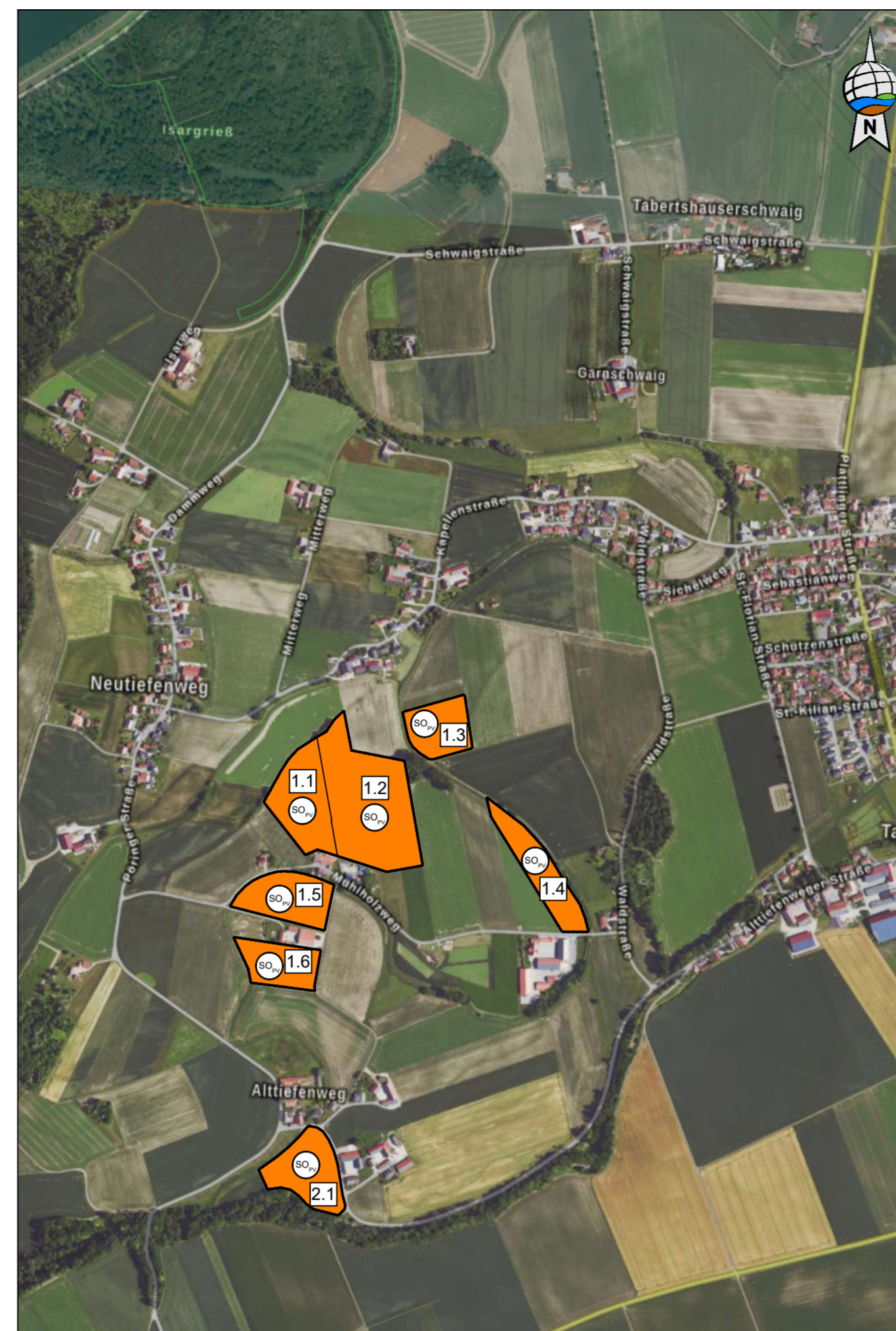
Art der baulichen Nutzung	Bezeichnung der Nutzung
Grundflächenzahl (GRZ)	Firsthöhe von Gebäuden in "m" (Fh) Modulhöhe in "m" (Mh)
max. zulässige Grundfläche der baulichen Nebenanlagen in m²	

- SPARTEN (nachrichtliche Übernahmen)**
- Niederspannungskabel inkl. Schutzzone (2,5 m) (Bayernwerk Netz)(nachrichtlich übernommen)
 - Mittelspannungskabel inkl. Schutzzone (2,5 m) (Bayernwerk Netz)(nachrichtlich übernommen)
 - Erdkabel inkl. Schutzzone (0,5 m) (Vodafone)(nachrichtlich übernommen)

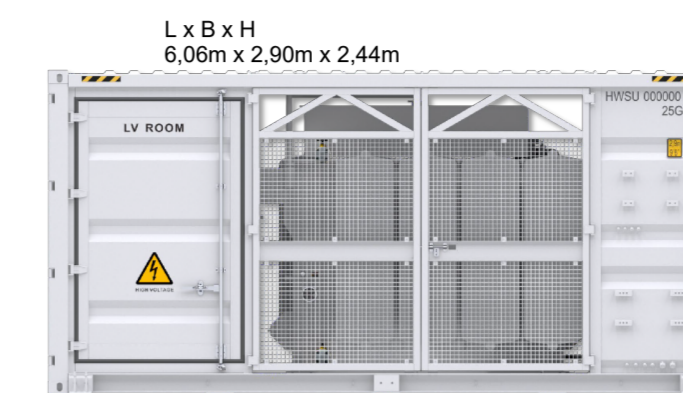
SCHEMA - MODULSCHNITT (1/1)



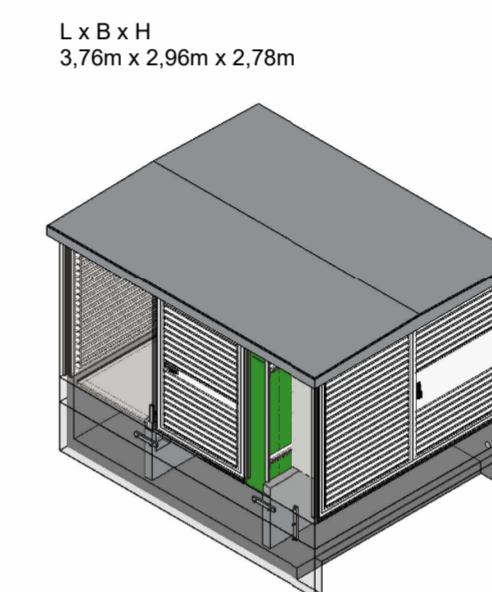
ÜBERSICHTSKARTE (M:1/10.000)



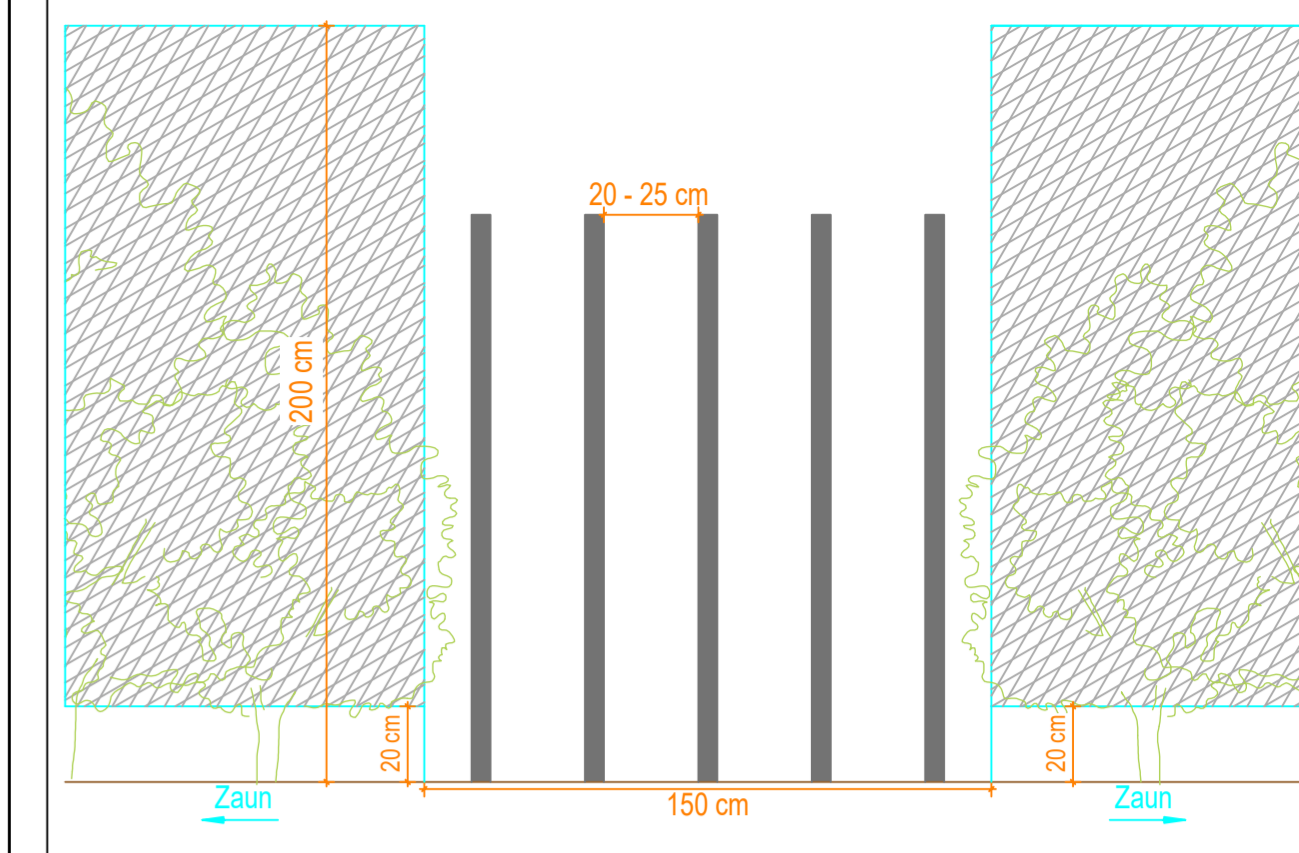
SCHEMA GROSSTRAFOSTATION



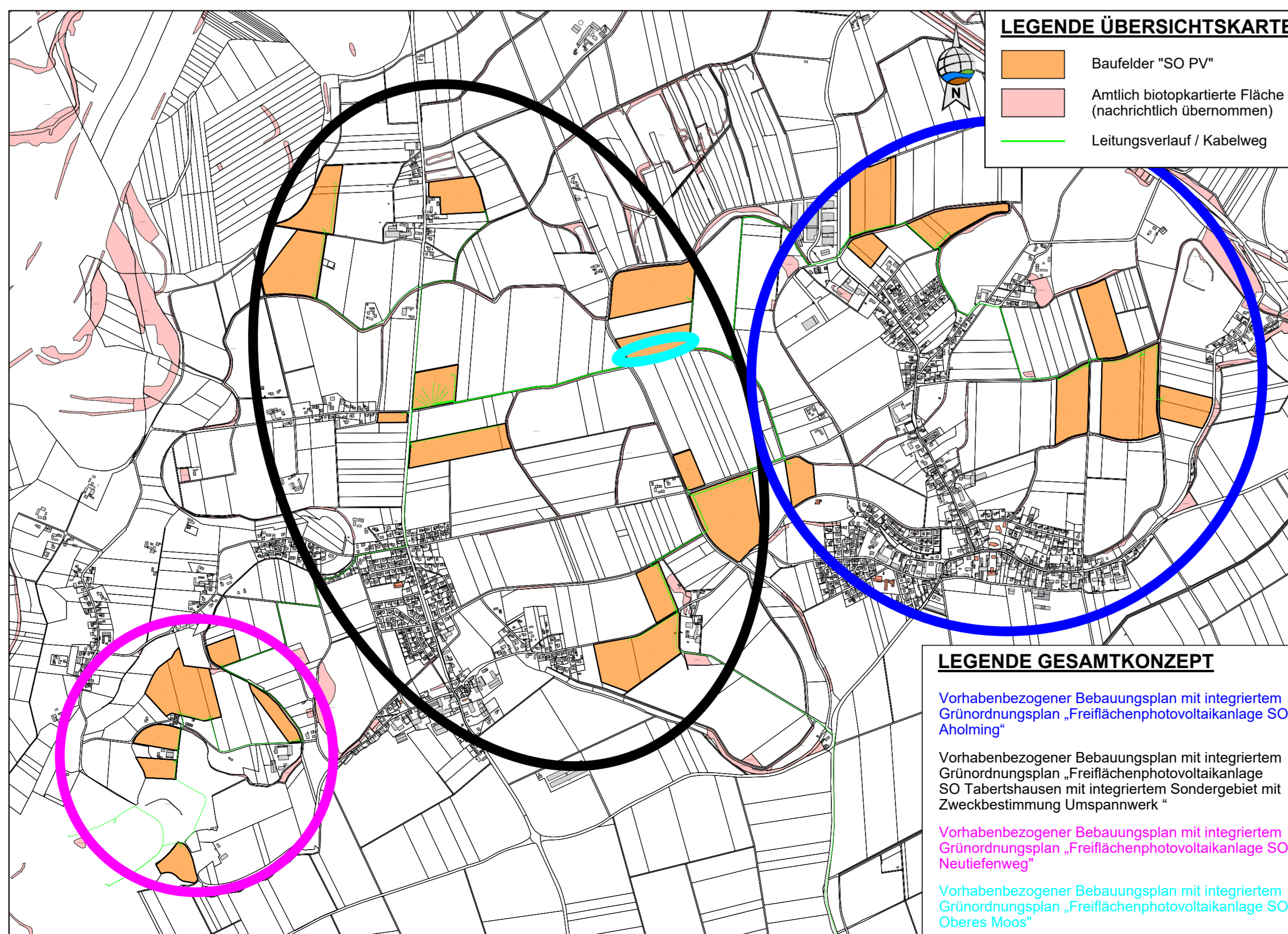
SCHEMA KLEINTRAFOSTATION



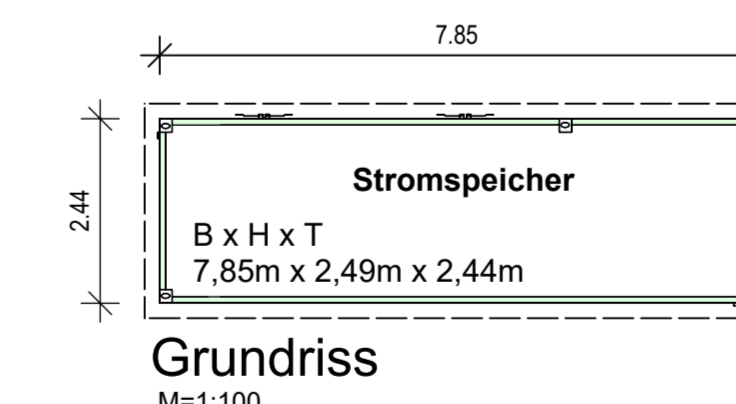
SCHEMA WILDDURCHLÄSSE (1/1)



ÜBERSICHTSKARTE GESAMTKONZEPT - LEITUNGSVERLAUF & ERSCHLIESSUNG (M: 1/15.000)



SCHEMA STROMSPEICHER



Vorhabenbezogener Bebauungsplan mit integriertem Grünordnungsplan "Freiflächenphotovoltaikanlage SO Neutiefenweg"

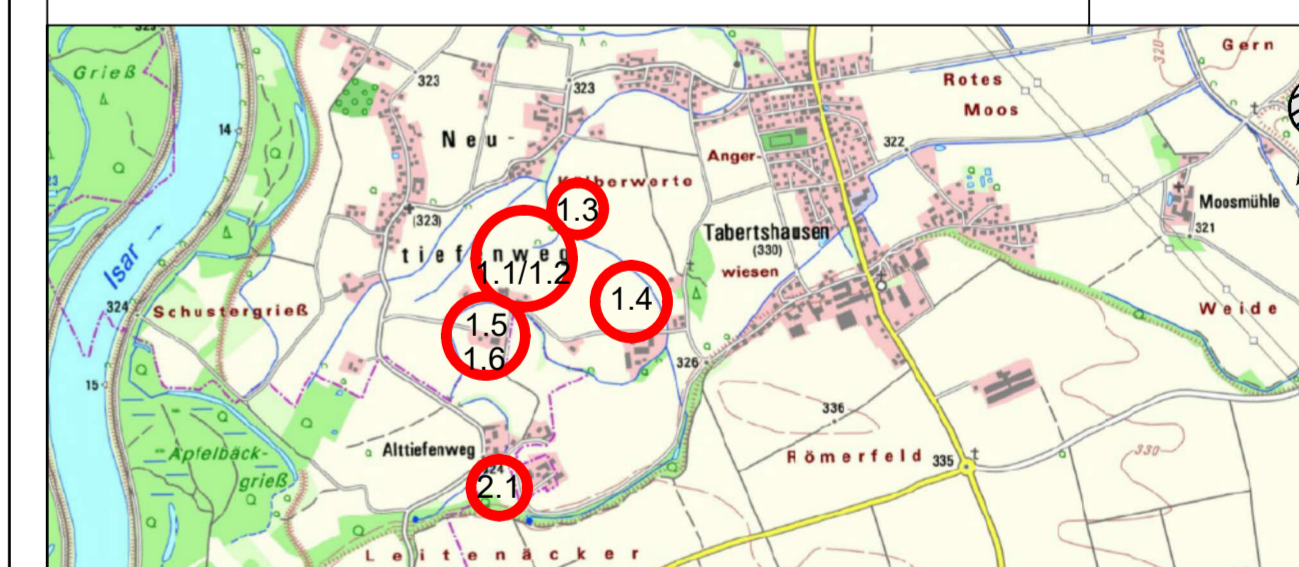


3.2 VORHABEN- UND ERSCHLIESSUNGSPLAN

09.02.2026

Gemeinde: Aholming
Landkreis: Deggendorf
Regierungsbezirk: Niederbayern

Teilfläche: 2.1



Übersichtsplan 1 : 25.000

Planunterlagen:
Grundkarte erstellt von Ingenieurbüro Geoplan, Osterhofen, auf digitaler Flurkarte der Bayerischen Vermessungsverwaltung.

Untergrund:
Aussagen über Rückschlüsse auf die Untergrundverhältnisse und die Bodenbeschaffenheit können weder aus den amtlichen Karten, aus der Grundkarte noch aus Zeichnungen und Text abgeleitet werden.

Spartenanfrage:
Die von uns dargestellten Sparten haben keinen Anspruch auf Vollständigkeit und sind vom Vorhabenträger vor Baubeginn in Eigenverantwortung zu prüfen.

Nachrichtliche Übernahmen:
Für nachrichtlich übernommene Planungen und Gegebenheiten kann keine Gewähr übernommen werden.

Koordinaten- & Höhensystem:
Lagesystem: ETRS 89 (UTM33 & UTM32) / Höhensystem: DHHN2016 (NHN)

Urheberrecht:
Für die Planung behalten wir uns alle Rechte vor. Ohne unsere Zustimmung darf die Planung nicht geändert werden.

Planverfasser:

Donau-Gewerpark 5, 94486 Osterhofen
FON: 09932 9544-0 / FAX: 09932 9544-77
E-MAIL: info@geoplan-online.de

Projekt: SO_Freiflächenphotovoltaikanlage_Neutiefenweg | Date: YEP_1.000_SO_Freiflächenphotovoltaikanlage_Neutiefenweg | Projektleitung: Daniel Wagner

1 : 1.000
L2210028

